

# INSTRUKCJA TERMOSTAT ZABUDOWANY T90CZ **PL**

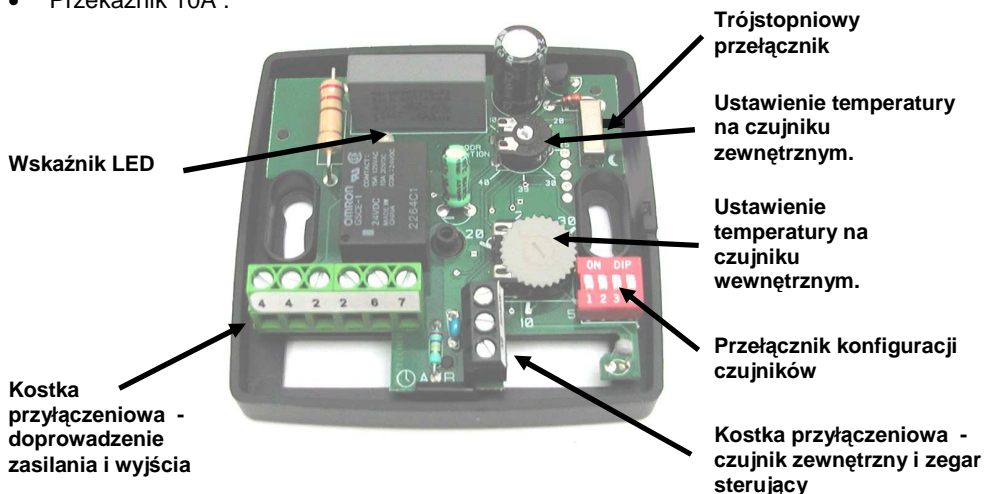
Termostat elektroniczny „ podwójny pomiar” z wewnętrzną nastawą oraz z możliwością pracy z drugim zewnętrznym czujnikiem 230V ~ 10A



Zewnętrzny czujnik temperatury

## OPIS

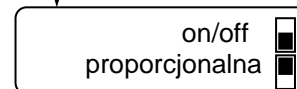
- Elektroniczny termostat specjalnie zaprojektowany do obiektów użyteczności publicznej (np. biura , szkoły, sklepy).
- Termostat wyposażony w możliwość obniżki temperatury o 4°C po podaniu zewnętrznego sygnału napięciowego z zegara dzięki czemu świetnie nadaje się do sterowania ogrzewaniem elektrycznym (np. promienniki elektryczne, ogrzewanie podłogowe, ogrzewanie sufitowe).
- Obniżka temperatury wyposażona jest w trójstopniowy przełącznik: temperatura dzienna –symbol słońca, temperatura nocna-symbol księżycyca, sterowanie zegarem– symbol zegara.
- Posiada możliwość regulacji zarówno temperatury pomieszczenia jak i podłogi lub w połączeniu obu czujników (w tym przypadku czujnik zewnętrzny jest ogranicznikiem temperatury )
- Przełącznik 10A .



## Przełączniki konfiguracyjne do ustawiania pracy czujników



**Przełącznik 2:**  
Rodzaj regulacji



### Przełączniki 3 & 4:

Regulacja pracy czujników

- Regulacja czujnikiem wewnętrznym
- Regulacja czujnikiem zewnętrznym
- Regulacja czujnikiem wewnętrznym z ograniczeniem temperatury podłogi czujnikiem zewnętrznym – limit dolny
- Regulacja czujnikiem wewnętrznym z ograniczeniem temperatury podłogi czujnikiem zewnętrznym – limit górny

## Wskaźnik LED

**Kolor czerwony:**

- ogrzewanie włączone

**Kolor zielony:**

- obniżka nocna przez zegar

**Kolor pomarańczowy:**

- ogrzewanie włączone podczas obniżki nocnej

**Mruganie diody na czerwono:**

- co 0.5 sekundy

=> uszkodzenie czujnika wewn. i zewn.

- co 1 sekundy

=> uszkodzenie czujnika wewn.

- co 2 sekundy

=> uszkodzenie czujnika zewn.

## Dane techniczne:

Zmierzona dokładność	0.1°C (lub 0.2°F)
Temperatura otoczenia	0°C - 50°C (lub 32°F - 122°F)
Zakres regulacji	5°C - 30°C (lub 41°F - 86°F)
Zakres regulacji czujnikiem zewnętrznym	10°C - 40°C (lub 50°F - 104°F)
Charakterystyka regulacji	Proporcjonalna 10min dla 2°K lub on/off 0.5°K
Klasa ochrony IP	IP30
Zasilanie	230V~ +/- 10%
Obciążalność przełącznika	Maksymalnie 10 A
Opcjonalny czujnik zewnętrzny	NTC (10K Ohms)