



Cracow Consulting Company

ENERGO CASSETTE

ELEKTRYCZNY PROMIENNIKOWY SYSTEM GRZEWczy

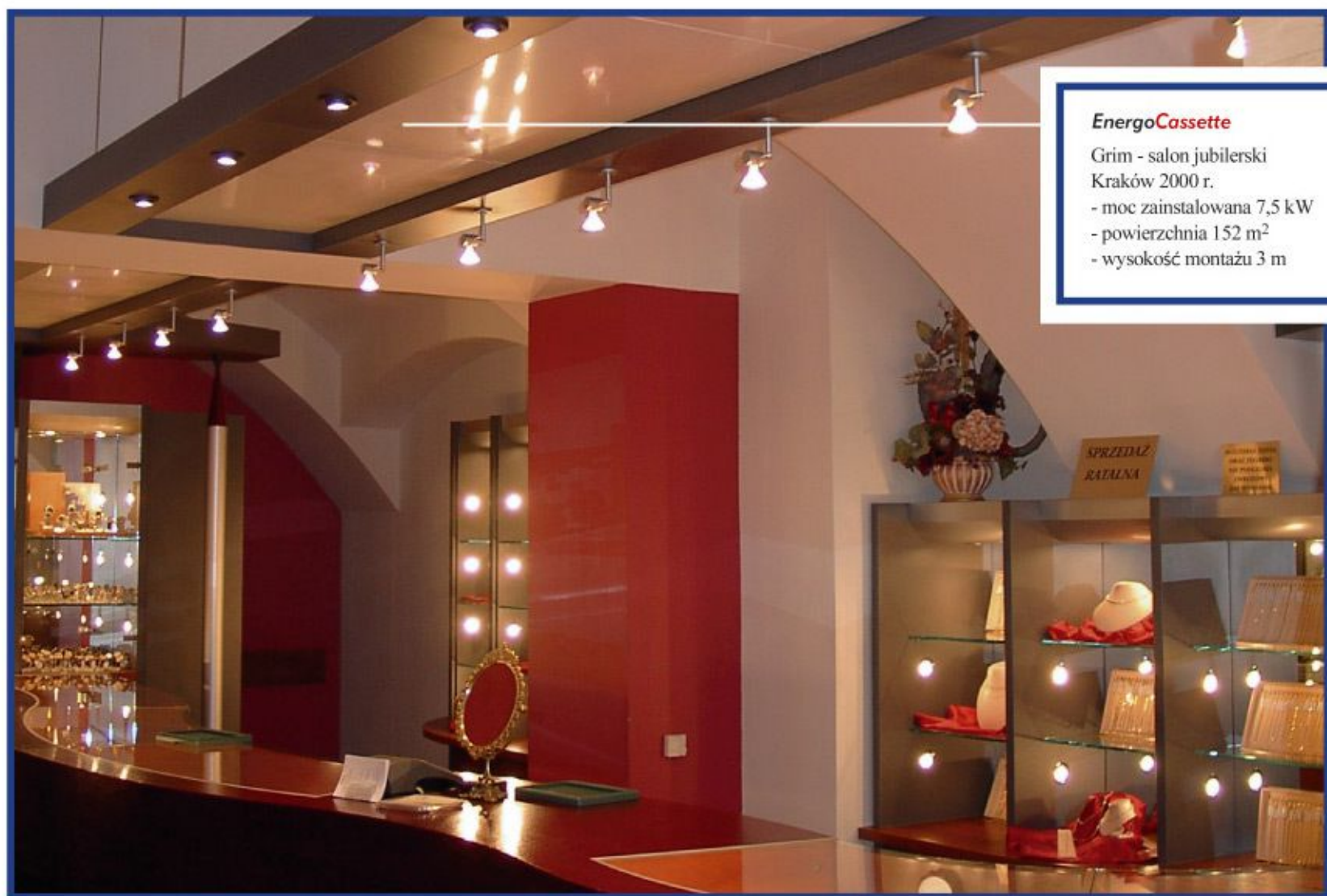
CIEPŁO WSZĘDZIE



konceptcja & projekt



montaż & serwis



Energocassette

- Grim - salon jubilerski
Kraków 2000 r.
- moc zainstalowana 7,5 kW
- powierzchnia 152 m²
- wysokość montażu 3 m

Seria **Energocassette** to eleganckie, przeznaczone do pomieszczeń biurowych, mieszkalnych i roboczych promienniki niskotemperaturowe. Dzięki wysoce komfortowemu odczuciu ciepła oraz stopniowi ochrony IP55 stanowią najwyższej klasy rozwiązanie grzewcze dla wymagającego klienta, zarówno w pomieszczeniach suchych jak i mokrych lub wilgotnych. Niska temperatura obudowy (około 90°C) oraz wymiary, pozwalające na bezproblemowy montaż na wysokościach od 1.8 do 6m oraz w standardowych stropach podwieszanych, umożliwiają zaoszczędzenie miejsca na ścianach oraz, możliwą tylko dzięki temu systemowi, oszczędność energii nawet do 30% w stosunku do ogrzewań konwektorowych.



Energocassette – sufitowy system grzewczy jest najbardziej naturalnym i wygodnym sposobem ogrzewania Twojego obiektu. Łagodnie ogrzewa zimne podłogi, ściany oraz przedmioty w pomieszczeniach dokładnie tak jak słońce podgrzewa kulę ziemską. Dzięki temu można obniżyć temperaturę powietrza zachowując ten sam komfort cieplny z jednoczesną oszczędnością energii do 30%.

Niska temperatura powierzchni powoduje, że **Energocassette** są idealne do montażu na niskich wysokościach (do 3,5 m). Dzięki stylowemu i eleganckiemu wyglądowi mogą być montowane w biurach, szkołach, szpitalach, domach, itp. Ze stopniem ochrony **IP55** mogą być montowane w pomieszczeniach mokrych i wilgotnych oraz o zwiększonym zagrożeniu pożarowym (po uzgodnieniu z CCC).

Energocassette to uniwersalny model, zaprojektowany do montażu w sufitach podwieszanych typu T (np. ThermoTex), oraz bezpośrednio na stropie przy pomocy wsporników mocujących (fig.3). Nie zajmuje powierzchni i pozwala na zachowanie wolnych ścian i podłóg dzięki temu, iż jest montowany na suficie. Ponadto dzięki swojej pozycji jest zabezpieczony przed dotykiem lub ewentualnymi uszkodzeniami, co jest ogromnie ważne w miejscach publicznych.

Standardowym kolorem wykończeniowym jest kolor biały (RAL 9010). **Energocassette** są dostępne w dwóch modelach **ENC300** i **ENC 600** na napięciu zasilania 230-240 V (patrz tabela).

Energocassette są dopuszczone do stałego montażu przez uprawnionego elektryka. Przewody zasilające podłącza się do puszki przyłączeniowej o przekroju 4mm² u góry ogrzewacza. Możliwe jest także połączenie kilku ogrzewaczy pomiędzy sobą.

Kontrola i regulacja ciepła jest przeprowadzana przy użyciu profesjonalnych elektronicznych termostatów typu **CCCE1**, a w przypadku zamontowanej większej ilości tych ogrzewaczy wykorzystuje się zbiorczy stycznik sterowany termostatem.

Ogrzewanie sufitowe to równomierna temperatura w każdym punkcie danego pomieszczenia niezależnie od wysokości. Gradient temperatury od 0.1 do 0.3°C / m.

Typ	230-240 V~	cm					kg
		L	B	H	C/C ¹	C/C ²	
ENC 300	300-327 W	59.3	59.3	4.5	27.5	17.5	5.5
ENC 600	600-655 W	119.3	59.3	4.5	37.0	27.0	10.0

Zadzwoń lub przyślij plany Twojego obiektu, my natomiast niezwłocznie wykonamy bezpłatną i pełną ofertę kosztów inwestycji oraz rocznych kosztów ogrzewania.

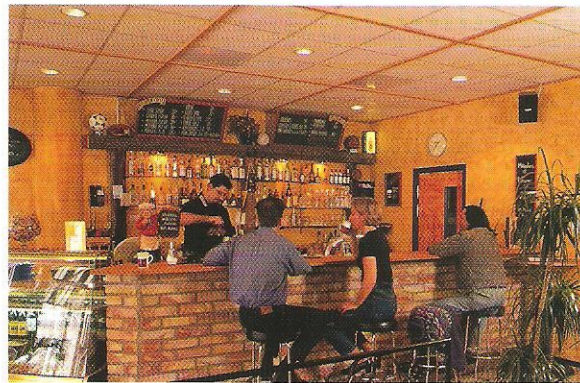


Fig.1

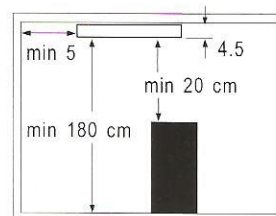


Fig.2

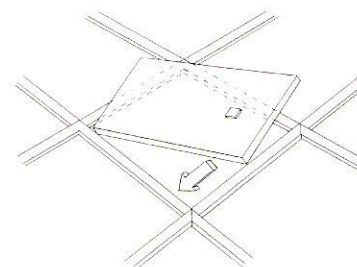
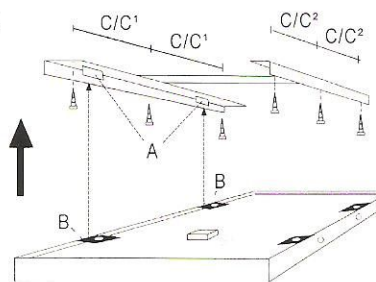


Fig.3



Cracow Consulting Company www.promiennik.pl

CIEPŁO WSZĘDZIE