



Cracow Consulting Company

Wyłączny importer promienników ENERGOTECH od 1993 r.

**INSTRUKCJA OBSŁUGI I MONTAŻU ELEKTRYCZNEGO PROMIENNIKA
PODCZERWIENI ENERGOINFRA Industry**

EnergoInfra Industry EIR, na napięcie zasilania 400 – 415V 3 fazy to promiennik podczerwieni w klasie „H” w wykonaniu szczelnym na krople wody w klasie ochrony IP 44, który można stosować w pomieszczeniach suchych, mokrych oraz na zewnątrz. Montaż powinien dokonywać uprawniony elektryk. Montaż powinien być wykonany na stałe.

1. EnergoInfra powinien być zamocowany horyzontalnie na stropie lub na ścianie. Min. wysokość montażu oraz odległości bezpieczne patrz (Rys.1).

UWAGA !

Promiennik nie może być przykrywany lub skierowany w stronę materiałów palnych. Nie powinien również być montowany bezpośrednio pod puszką instalacyjną lub wyłącznikiem ściennym,

2. **W opakowaniu znajdują się uchwyty stropowe** (Rys. 3) do zamocowania w odległości c/c od siebie do stropu lub ściany (Rys.2 i Tabela 1). Uchwyty stropowe mocuje się do stropu z wycięciem w górę na przewody zasilające. Promienniki przez uchwyty mocujące skręca się razem z uchwytami stropowymi . Uchwyty stropowe można ustawiać pod różnymi kątami.
3. Przewody zasilające podłącza się do zacisków 10 mm² w kostce przyłączeniowej. Na górnej stronie promiennika znajdują się dwa otwory na przewody zasilające z zaślepkami, które pozwalają na zasilenie kolejnego promiennika. Przewody zasilające powinny mieć średnicę 12 – 19 mm. Należy ostrożnie dociąć zaślepkę w celu uzyskania dobrego uszczelnienia wokół przewodów.
4. **EnergoInfra powinien być zasilany 3 fazowo – patrz niżej.**
5. **Używanie lakierów, rozpuszczalników, lub zabrudzone powietrze może spowodować odbarwienie lub zabarwienie promiennika.**

UWAGA ! Podczas malowania należy wyłączyć promienniki.

6. Podczas mycia lub czyszczenia promiennika odłącz zasilanie i pozwól promiennikowi ostygnąć. Używaj wilgotnej szmatki do wycierania obudowy ! odbłyśnik należy czyścić czystą, miękką szczeretką.

UWAGA ! Nie dotykać promiennika, kiedy jest włączony, możliwość oparzenia.

Przy zasilaniu trójfazowym instalacja zasilająca promienniki może być wykonana kablem 5 lub 4 żyłowym o odpowiednim przekroju oraz powinny być podpięte przewody (N i PE dla instalacji 5-cio żyłowej) oraz (PE dla instalacji 4-ro żyłowej). Należy także wykonać pomiary po zakończeniu montażu !

Dla regulacji mocy promiennika a zwłaszcza przy ogrzewaniu stanowisk pracy stosuj regulator mocy Heat Master. Heat Master to 3 stopniowa regulacja mocy każdego promiennika lub kilku promienników równolegle.

TABELA 1

TYP	Zasilanie 400V 3F +N + PE lub 3F + PE	cm				Kg
		Dł.	Szer.	Wys.	C/C	
EIR 3000	3000 W	103	30	8	65	5,5
EIR 4500	4500 W	136	30	8	82	7,0
EIR 6000	6000 W	168	30	8	103	8,5

Rysunek 1

Cracow Consulting Company

Stojowice 72

32-410 Dobczyce

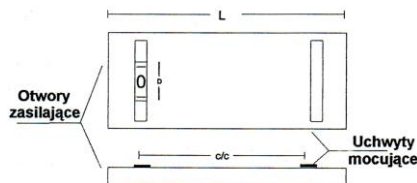
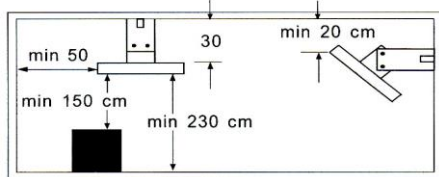
Kom.504 24 56 80, 510 14 90 17

Rysunek 2www.promiennik.pl email: promiennik@promiennik.pl

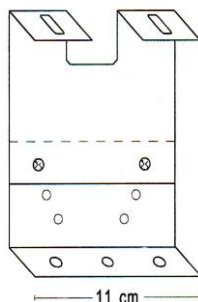


Cracow Consulting Company

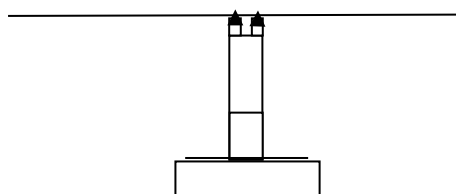
Wyłączny importer promienników ENERGOTECH od 1993 r.

**Rysunek 3 – uchwyt stropowy**

— D = 8 cm —

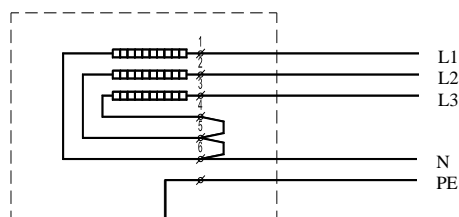


Promiennik zamocowany do stropu

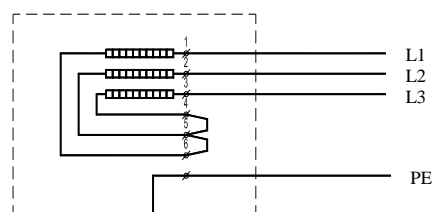
**UWAGA ! ZASILAC TYLKO 3F + (N) + PE**

Zasilenie modeli EIR 3000, 4500, 6000 zasilanych z sieci 400 V 3 ~ z grzałkami na napięcie 230 V połączenie w gwiazdę.

Zasilanie z sieci napięciem 400V, AC,
3P+N+PE. Linia zasilająca 5-cio przewodowa
wymagana przy stosowaniu regulatora mocy
Heat Master . Grzałki na napięcie 230 V.



Zasilanie z sieci napięciem 400 V,
AC, 3P+PE. Linia zasilająca 4-ro
przewodowa. Grzałki na napięcie 230 V

**UWAGA!!!**

Grzałki są wrażliwe na wyższe harmoniczne – stosuj filtry ochronne!!! W zakładach, gdzie występują wyższe harmoniczne lub skoki napięcia, powstałe przez użytkowanie urządzeń sterowanych falownikami lub regulatorami tyrystorowymi lub inne urządzenia powodujące złą jakość prądu, trwałość grzałek zależy od tej jakości, dlatego należy bezwzględnie stosować odpowiednie filtry ochronne.

UWAGA!!!

Przy podłączeniu Promiennika EnergoInfra Industry przez regulator mocy Heat Master 40A. **NALEŻY ZAWSZE PODŁĄCZYĆ** na 1-ce obwód grzałki wewnętrznej!

Cracow Consulting Company

Stojowice 72

32-410 Dobczyce

Kom.504 24 56 80, 510 14 90 17

www.promiennik.pl email: promiennik@promiennik.pl

**WARUNKI GWARANCJI:**

1. Firma Cracow Consulting Company udziela Nabywcy gwarancji fabrycznej na okres 24 miesięcy (2 lata).
2. Cracow Consulting Company zapewnia Nabywcę o bardzo dobrej jakości sprzętu, na który wydawana jest niniejsza karta gwarancyjna. Cracow Consulting Company udziela na promiennik sufitowy gwarancji pod warunkiem, że promiennik będzie zainstalowany i użytkowany zgodnie z tą instrukcją montażową. Wszelkie przeróbki lub uszkodzenia mechaniczne spowodują utratę gwarancji .
3. Wady fabryczne sprzętu ujawnione w okresie gwarancji usuwane będą najszybciej, jak jest to możliwe .
4. Cracow Consulting Company zastrzega sobie prawo oceny, czy dana wada jest wada fabryczną. Należy pamiętać, że używanie lakierów, działanie pyłów lub obecność innych zanieczyszczeń powietrza może powodować zmianę koloru obudowy promiennika lub grzałek. Jest to normalne zjawisko i nie ma wpływu na funkcje grzewcze promiennika. Podczas lakierowania należy promiennik wyłączyć. UWAGA! Jeżeli w obiekcie, w jakim są zamontowane promienniki występuje zanieczyszczenie powietrza (np. unosi się w powietrzu kurz, proch czy pył) promienniki należy czyścić z zalegającego na nich kurzu, co najmniej 1 raz w tygodniu.
5. Okres gwarancji liczony jest od daty sprzedaży lub montażu. Informujemy, że sam dokument faktury VAT wystawiony przez firmę Cracow Consulting Company jest uznawany za kartę gwarancyjną.
6. W przypadku wady fabrycznej, koszty transportu promiennika do siedziby firmy ponosi:
 - sprzedaż bez montażu- Nabywca dostarcza sprzęt do Punktu Serwisowego na swój koszt. Koszt dostawy powrotnej ponosi firma Cracow Consulting Company
 - sprzedaż z montażem- serwis gwarancyjny u Klienta na koszt Cracow Consulting Company
7. Liczba napraw, po dokonaniu których przysługuje prawo do wymiany sprzętu wynosi 3.
8. Gwarancja nie obejmuje odkształceń, przebarwień, itp., oraz elementów zużywających się (element grzewczy, odbłyśnik).
9. Punktem serwisowym jest firma Cracow Consulting Company z siedzibą w : Stojowice 72, 32- 410 Dobczyce, e-mail: promiennik@promiennik.pl, kom.504 24 56 80, 510 14 90 17

Stojowice 20.07.2020